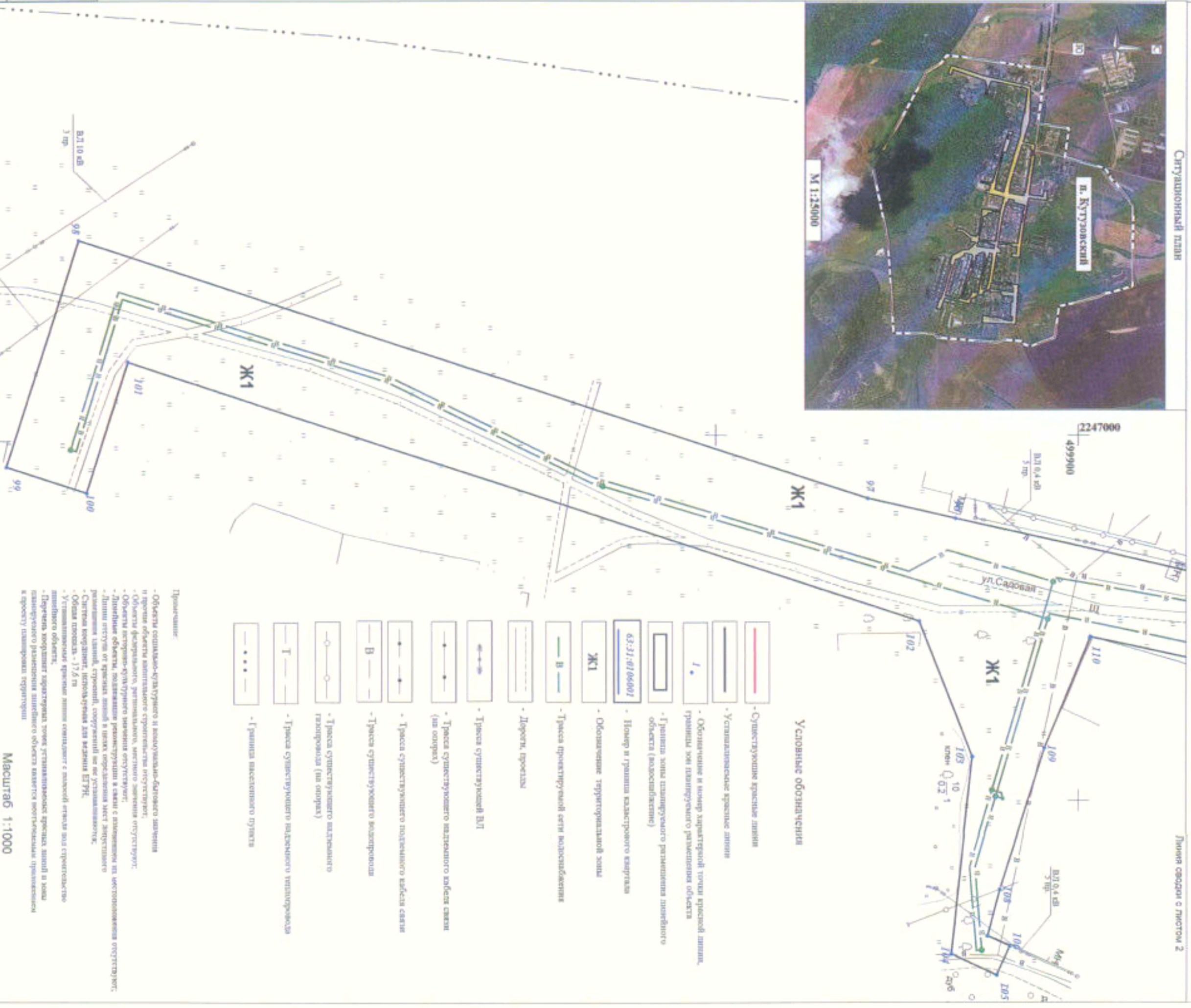




М 1:25000



УСЛОВНЫЕ ОБОЗНАЧЕНИЯ

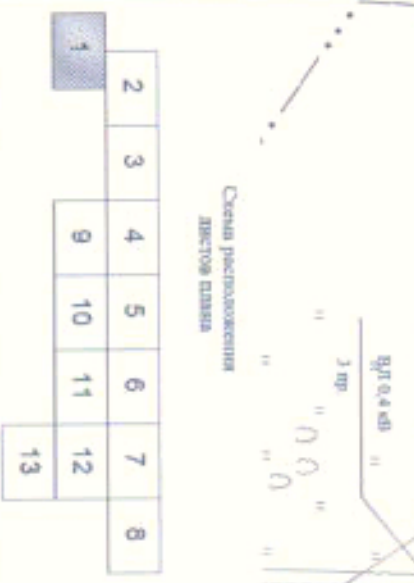
- Существующие красные линии
- Установленные красные линии
- Обозначение и номер характерной точки красной линии, границы зон планировочного размещения объектов
- Граница зоны планировочного размещения линейного объекта (водоснабжение)
- Номер и граница кадастрового квартала
- Обозначение территориальной зоны
- Трасса проектируемой сети водоснабжения
- Дороги, проезды
- Трасса существующей ВЛТ
- Трасса существующего надземного кабеля связи (на опорах)
- Трасса существующего подземного кабеля связи
- Трасса существующего надземного газопровода (на опорах)
- Трасса существующего надземного теплотрасса
- Граница населенного пункта

Примечание:

- Объекты общеплавно-булаварного и коммунально-бытового назначения и прочие объекты капитального строительства отсутствуют;
- Объекты федерального, регионального, местного значения отсутствуют;
- Объекты историко-культурного значения отсутствуют;
- Дворовые объекты, подлежащие реконструкции в связи с планировкой на территории отсутствуют;
- Линии отступа от красной линии в град. определении мест доступного размещения зданий, строений, сооружений не же устанавливаются;
- Система канализации, водопровода, сооружений не же устанавливаются;
- Система канализации, водопровода не же устанавливаются;
- Установленные красные линии совпадают с красной линией для строительства линейного объекта;
- Перечень координат характерных точек устанавливаемой красной линии и зоны планировочного размещения линейного объекта является окончательным привязанным к проекту планировки территории

Масштаб 1:1000

Инв. № подл.	Подпись и дата	Взам. инв. №
--------------	----------------	--------------



Код уч.	Лист	№ док.	Подпись	Дата
Зем. дир.	Курсанов И.И.			
Нач. отдела	Курдюмов И.Я.			
Нач. службы	Минерова Н.В.			
Исполнит.	Медведев Т.И.			

Проект планировки территории		Сматье	Лист	Листов
"Строительство сетей водоснабжения в границах п. Курдюловский муниципального района Сергиевский Самарской области в границах сельского поселения Курдюловский муниципального района Сергиевский Самарской области"		П/ТТ	1	13
Часть чертежа: план; Чертя план: на территории размещения линейных объектов, чертёж границ зон планировочного размещения объектов, подлежащих реконструкции в связи с планировкой на территории		АО "Волга-Илтирозен" г. Самара 2020 г.		



Инв. № подл.	Подпись и дата	Взам. инв. №

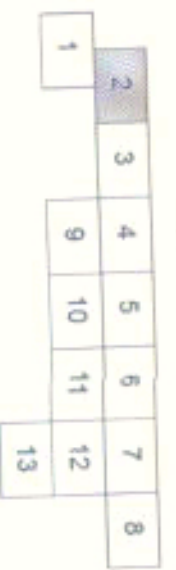
Линия сведен с листом 1



2247100
500000

Масштаб 1:1000

Схема расположения
линей в шахте



Линия сведен с листом 3

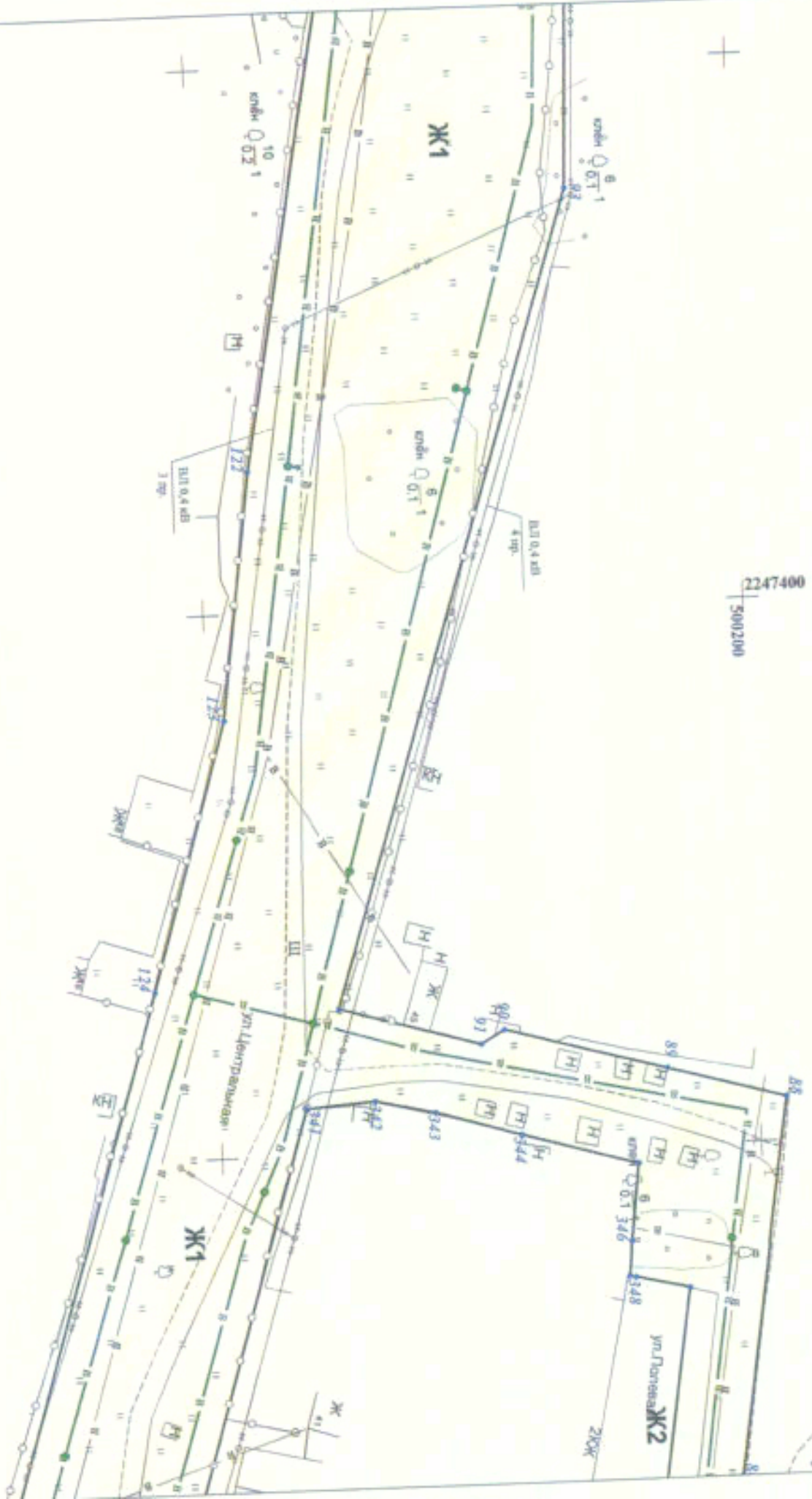
Линия сводки с листом 2



Инд. № подл.	Подпись и дата	Взам. инв. №

1	2	3	4	5	6	7	8
			9	10	11	12	
						13	

Схема расположения листов плана



2247400
5002000

Масштаб 1:1000



Схема расположения листов плана

2	3	4	5	6	7	8
1		9	10	11	12	
						13

Линия сводки с листом 3

2247700
500200

ул.Полесная

Ж2 А

ВЛ 0,4 кВ
3 пр.

навал
грунта

МН
погреб

ВЛ 10 кВ
3 пр.

ст.100

Ж1

ул.Центральная

ВЛ 0,4 кВ
3 пр.

ВЛ 0,4 кВ
3 пр.

Изм. № подл. Подпись и дата Взам. инв. №

Масштаб 1:1000

Линия сводки с листом 9

02

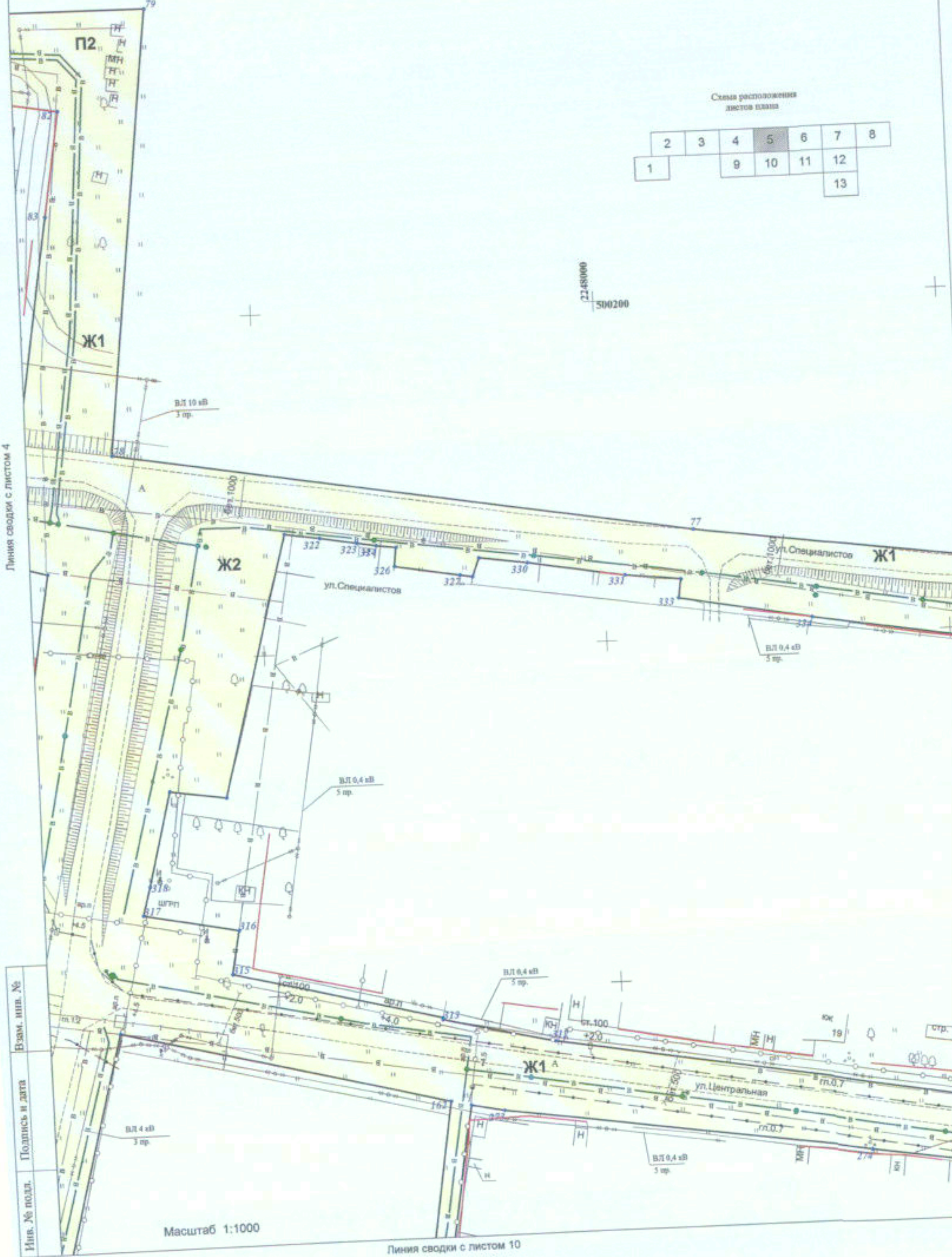
Линия сводки с листом 5



Схема расположения листов плана

	2	3	4	5	6	7	8
1			9	10	11	12	
							13

2245000
500200



Линия сводки с листом 4

Линия сводки с листом 10

Масштаб 1:1000

Изм. № подл. Подпись и дата
Взам. инв. №

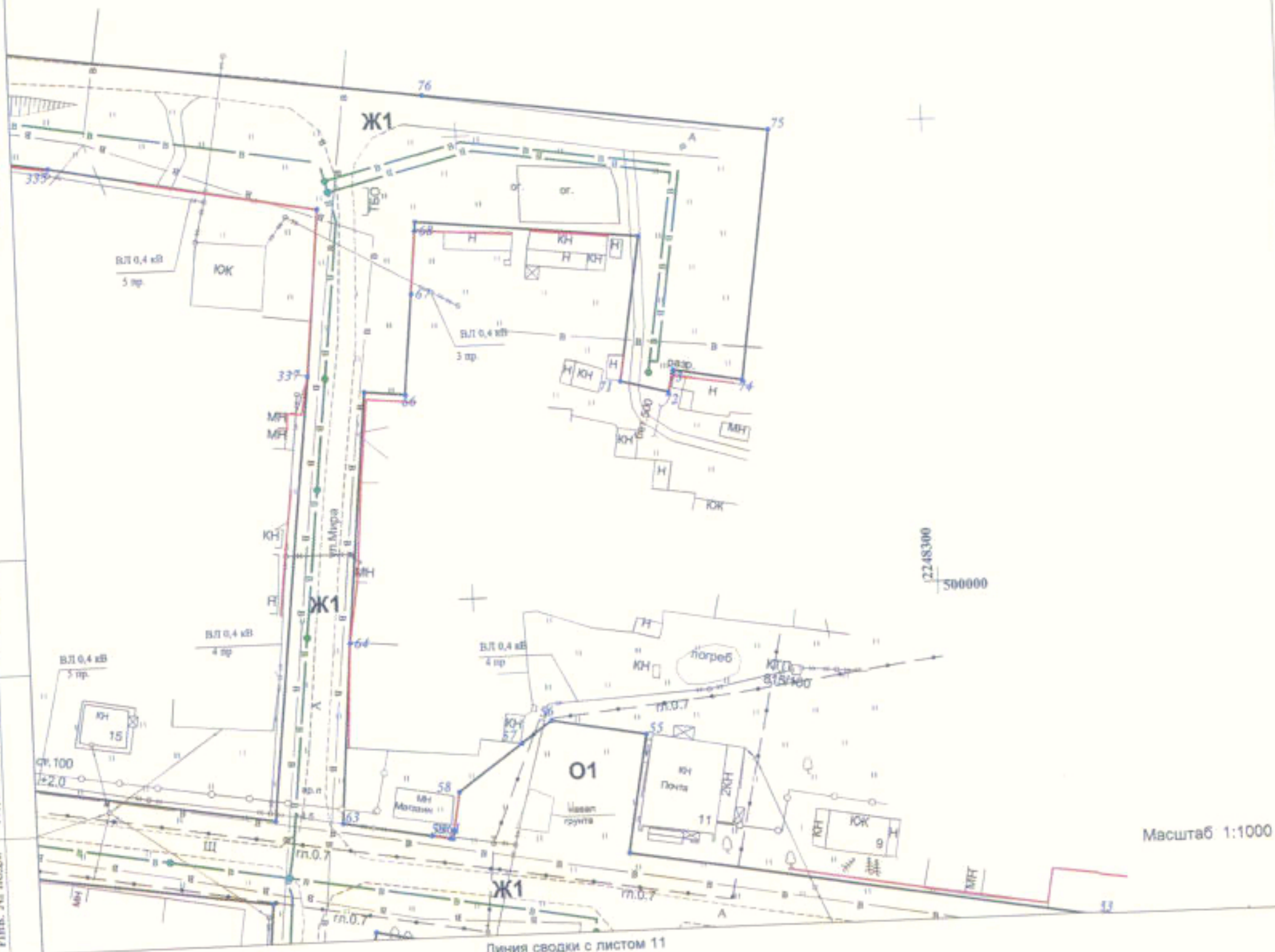


Схема расположения листов плана

	2	3	4	5	6	7	8
1			9	10	11	12	
							13

Линия сводки с листом 5

Изм. № подл. Подпись и дата. Взам. инв. №



Масштаб 1:1000

Линия сводки с листом 11

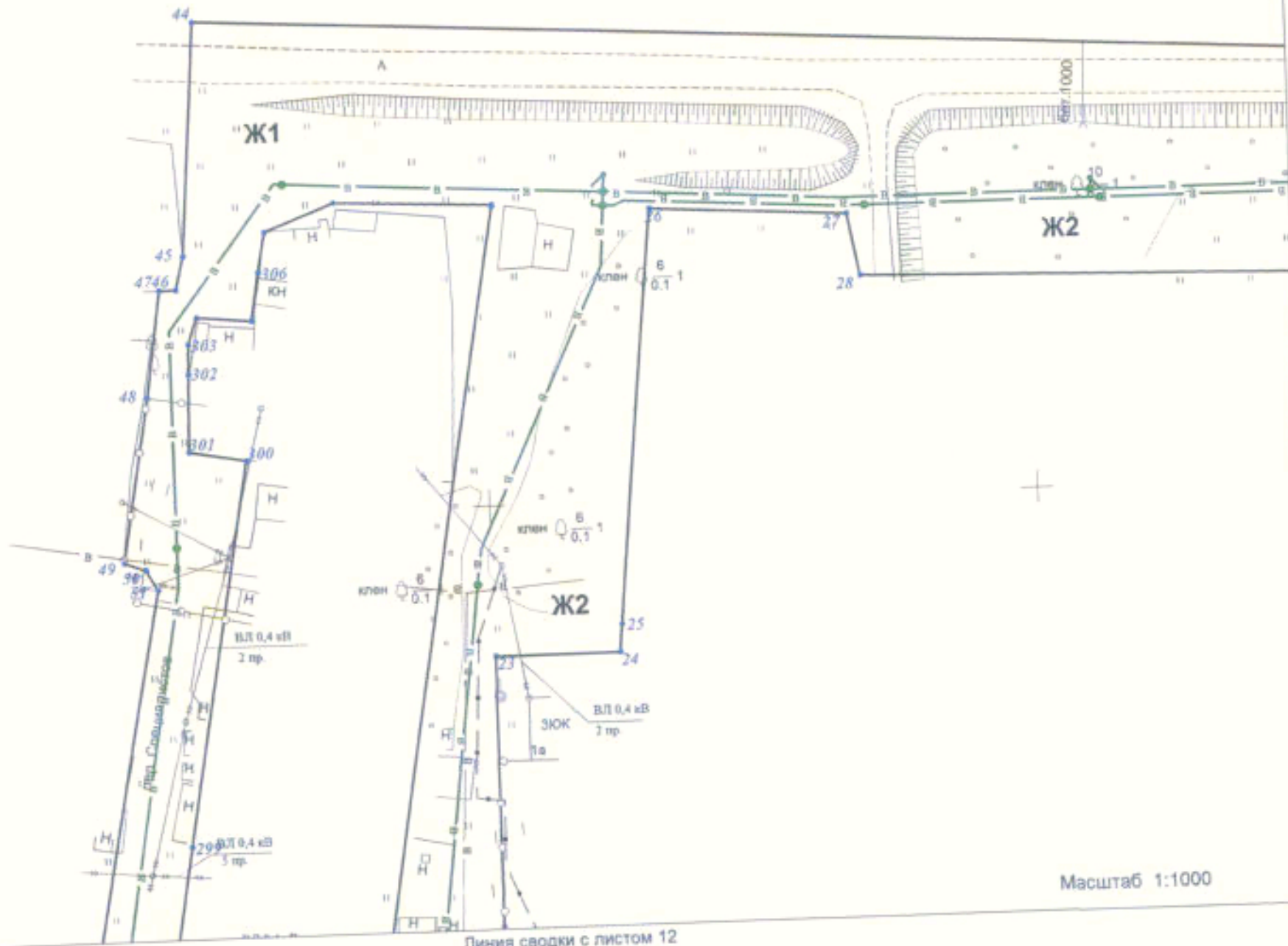


Схема расположения листов плана

	2	3	4	5	6	7	8
1			9	10	11	12	
							13

Линия сводки с листом 6

22485500
500100



Изм. № подл.	Подпись и дата	Взам. инв. №

Линия сводки с листом 12

Масштаб 1:1000



Линия съедини с листом 7

Изм. № подл. Подпись и дата Взам. инв. №

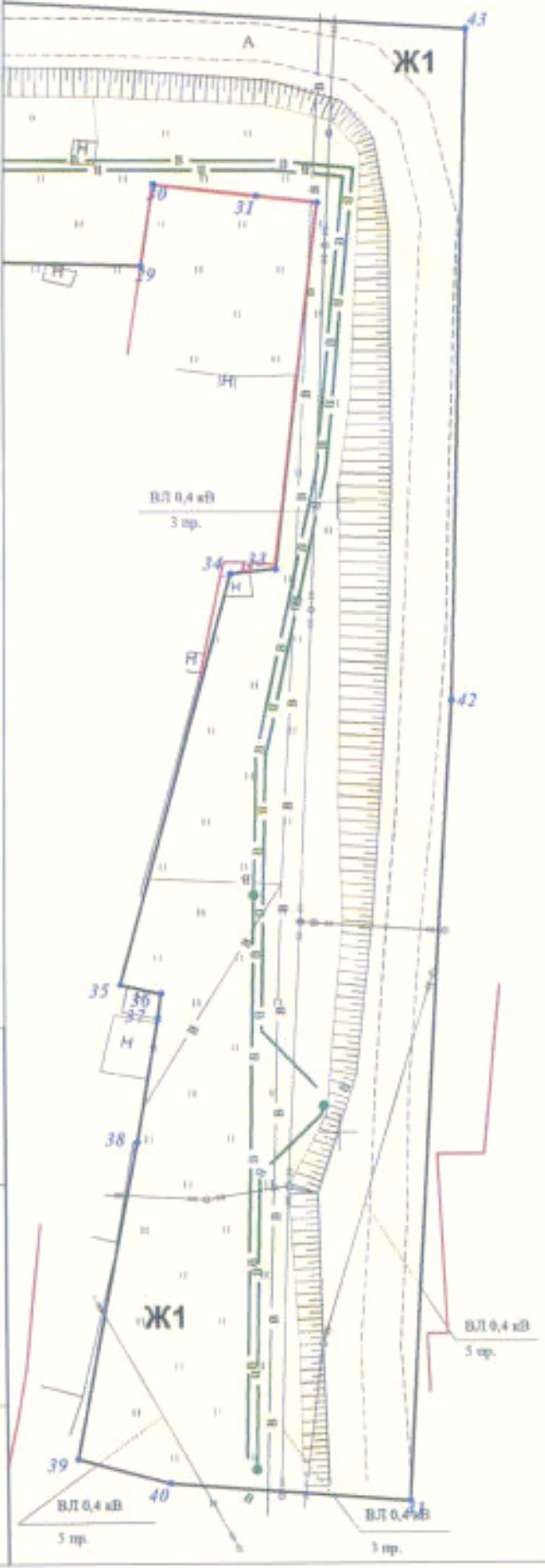


Схема расположения листов плана

	2	3	4	5	6	7	8
1			9	10	11	12	
							13

Масштаб 1:1000

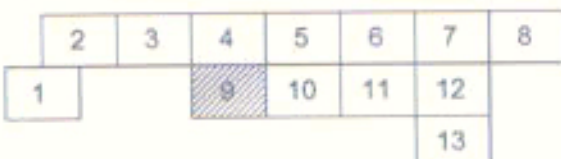
Линия сводки с листом 4



Линия сводки с листом 10

2247700
499800

Схема расположения
листов плана



Масштаб 1:1000

Имя, № подл.

Подпись и дата

Взам. инв. №

Линия сводки с листом 9

Линия сводки с листом 11

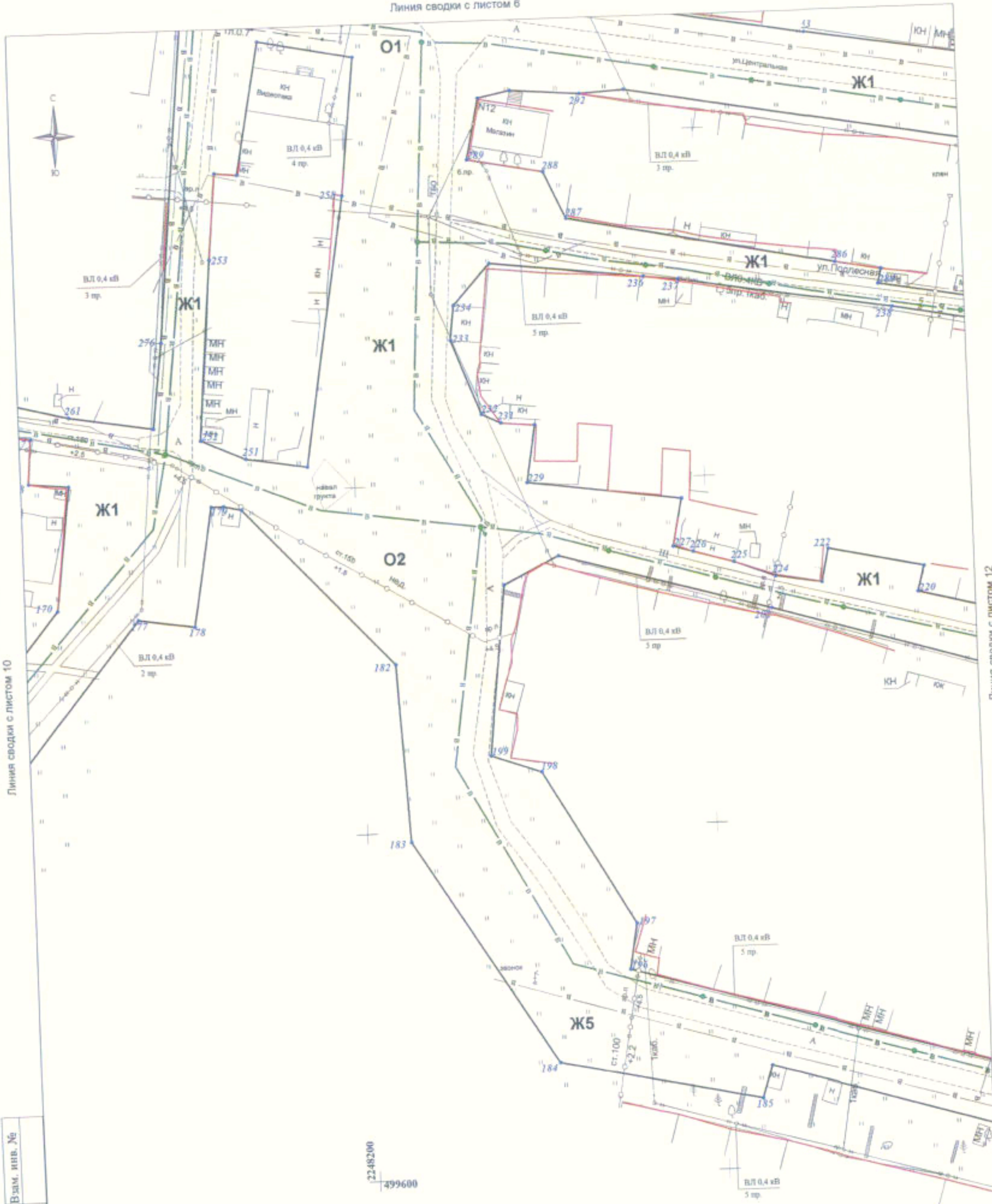


Схема расположения листов плана

	2	3	4	5	6	7	8
1			9	10	11	12	
						13	

Масштаб 1:1000

Инв. № подл.	Подпись и дата	Взам. инв. №



Линия сводки с листом 10

Линия сводки с листом 12

Изм. № подл.	Подпись и дата	Взам. инв. №
--------------	----------------	--------------

Схема расположения листов плана

2	3	4	5	6	7	8
1	9	10	11	12		
				13		

Масштаб 1:1000

